

**EN PAYS
BASQUE**

Euskal Herrian

**MAISON BIXKARRENEA - SAINT-
ETIENNE-DE-BAÏGORRY - PAYS
BASQUE**



**MAISON BIXKARRENEA - SAINT-
ETIENNE-DE-BAÏGORRY**

Locations de vacances pour 4 et 6 personnes à Saint-
Etienne-De-Baïgorry - Pays Basque

<https://maison-bixkarrenea.fr>

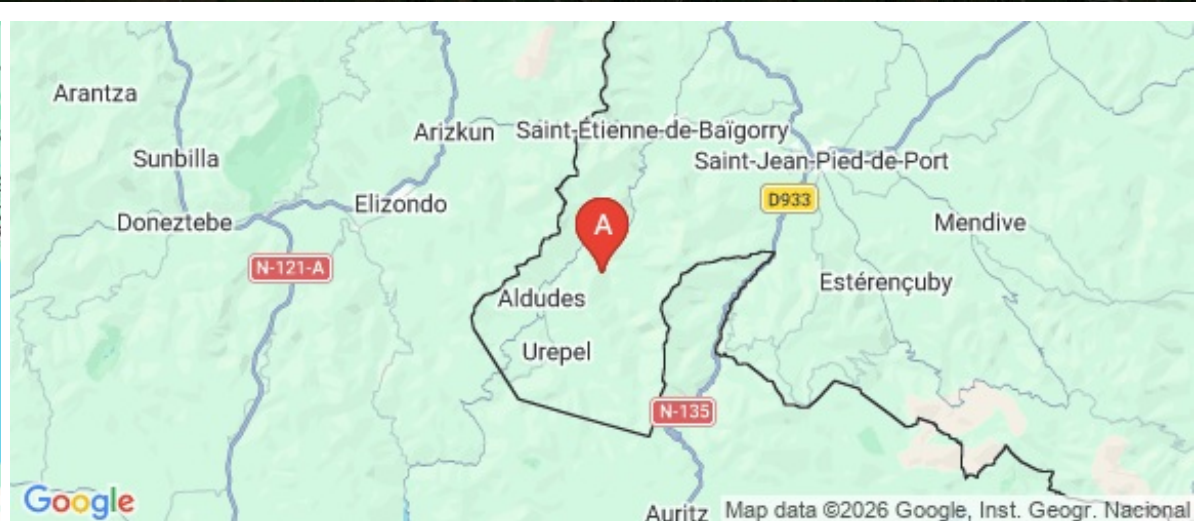
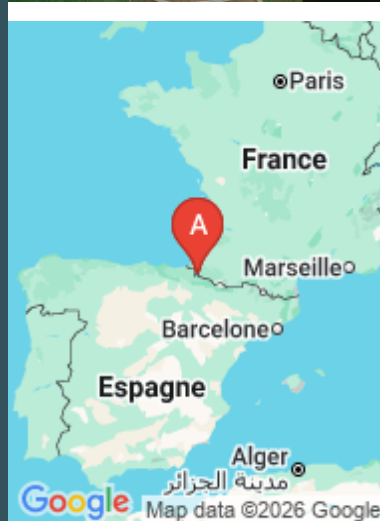


Marie-Thérèse BISCAR

+33 5 59 37 43 70

06 07 73 42 01

+33 6 07 73 42 01



A Bixkarrenea - Gîte en maison mitoyenne

(6/7pers) : Maison Bixkarrenea, 1215 route de tokilepo, Quartier Oronos Alde 64430 SAINT-ETIENNE-DE-BAIGORRY

B Bixkarrenea - Gîte en appartement

indépendant (4/pers) : Maison Bixkarrenea, 1215 route de tokilepo, Quartier Oronos Alde 64430 SAINT-ETIENNE-DE-BAIGORRY



Bixkarrenea - Gîte en maison mitoyenne (6/7pers)



Maison



7

personnes



3

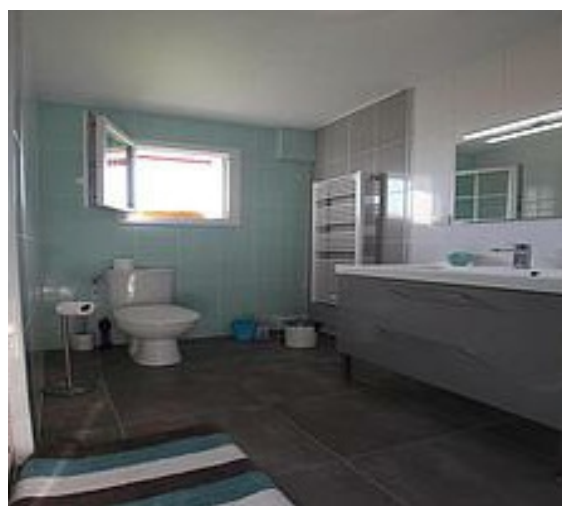
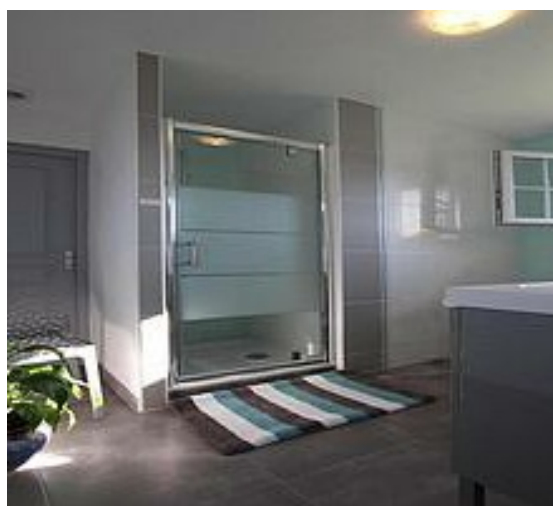
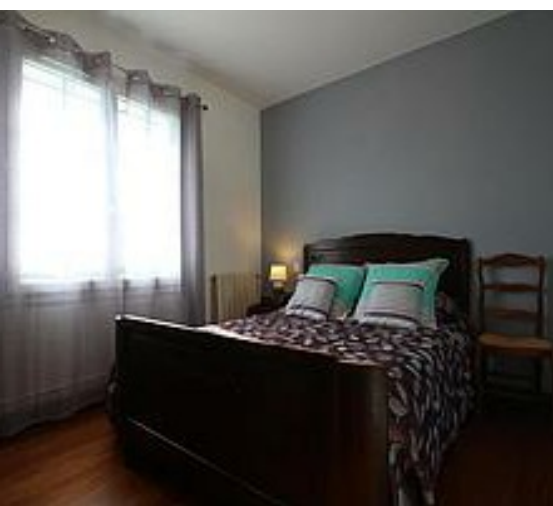
chambres



74

m²

Dans les montagnes du Pays Basque, sur les hauteurs du charmant village de Baigorri, Marie Thérèse, retraitée, vous accueille dans ce gîte situé sur une ancienne exploitation agricole. Il est idéalement placé pour la pratique des activités nature : randonnée, pêche, VTT. Maison individuelle mitoyenne à celle de la propriétaire. Capacité de 6/7 personnes, comprenant un séjour (TV, Wifi), coin cuisine équipée (plaques induction, four, frigo-congélateur, micro-ondes, lave vaisselle, lave linge), 3 chambres (1 lit en 90, 3 lits en 140). 2 salles d'eau. Service Bébé à Bord proposé par la propriétaire. Possibilité de louer le linge de lit et de maison. Terrasse privative équipée d'une plancha. Jardin clos commun avec la propriétaire. Un second gîte est présent sur le site.



Pièces et équipements

<i>Chambres</i>	Chambre(s): 3 Lit(s): 0	dont lit(s) 1 pers.: 1 dont lit(s) 2 pers.: 3
<i>Salle de bains / Salle d'eau</i>	Salle(s) d'eau (avec douche): 2	
<i>WC</i>	WC: 2	
<i>Cuisine</i>	Cuisine américaine Combiné congélation Four à micro ondes Réfrigérateur	Plancha Four Lave vaisselle
<i>Autres pièces</i>	Séjour	Terrasse
<i>Media</i>	Télévision	
<i>Autres équipements</i>	Lave linge privatif	
<i>Chauffage / AC</i>	Chauffage	
<i>Exterieur</i>	Barbecue Terrain clos	Salon de jardin
<i>Divers</i>		

Infos sur l'établissement



Communs

A proximité propriétaire
Habitation indépendante
Mitoyen propriétaire

Entrée indépendante
Jardin commun



Activités



Réseaux

Accès Internet



Stationnement

Parking



Services

Location de draps et/ou de
linge

Nettoyage / ménage



Extérieurs

A savoir : conditions de la location

Arrivée

Départ

*Langue(s)
parlée(s)* Basque Français

*Annulation/
Prépaiement/
Dépot de
garantie*

*Moyens de
paiement* Chèques bancaires et postaux Chèques Vacances
Espèces

Ménage

*Draps et Linge
de maison*

*Enfants et lits
d'appoints* Lit bébé

*Animaux
domestiques* Les animaux sont admis.

Tarifs (au 14/05/26)

Bixkarrenea - Gîte en maison mitoyenne (6/7pers)

Tarifs en €:	Tarif 1 nuit en semaine (L, M, M, J, D)	Tarif 1 nuit en weekend (V ou S)	Tarif 2 nuits weekend (V+S)	Tarif 7 nuits semaine
du 04/04/2026 au 31/05/2026				420€
du 01/06/2026 au 26/06/2026				500€
du 27/06/2026 au 28/08/2026				600€
du 29/08/2026 au 25/09/2026				500€
du 26/09/2026 au 31/10/2026				420€
du 01/11/2026 au 18/12/2026				370€
du 19/12/2026 au 02/01/2027				420€



Bixkarrenea - Gîte en appartement indépendant (4/pers)



Appartement



2

personnes



2

chambres



70

m²

Dans les montagnes du Pays Basque, sur les hauteurs du charmant village de Baigorri, Marie Thérèse, retraitée, vous accueille dans ce gîte situé sur une ancienne exploitation agricole. Il est idéalement placé pour la pratique des activités nature : randonnée, pêche, VTT. Appartement indépendant, mitoyen à la maison de de la propriétaire. Capacité de 4/5 personnes, comprenant un séjour (TV, Wifi), coin cuisine équipée (plaques induction, four, frigo-congélateur, micro-ondes, lave linge), 2 chambres donnant sur balcon plein sud (1 lit en 90, 2 lits en 140). 1 salle d'eau + 1WC indépendant. Service Bébé à Bord proposé par la propriétaire. Possibilité de louer le linge de lit et de maison. Terrasse équipée d'une plancha. Un second gîte est présent sur le site.



Pièces et équipements

<i>Chambres</i>	Chambre(s): 2 Lit(s): 3	dont lit(s) 1 pers.: 1 dont lit(s) 2 pers.: 2
<i>Salle de bains / Salle d'eau</i>	Salle de bains avec douche et baignoire Salle(s) de bains (avec baignoire): 1	
<i>WC</i>	WC: 2 WC privés	
<i>Cuisine</i>	Cuisine américaine Combiné congélation Four à micro ondes	Plancha Four Réfrigérateur
<i>Autres pièces</i>	Balcon Séjour	Salon Terrasse
<i>Media</i>	Télévision	Wifi
<i>Autres équipements</i>	Lave linge privatif	
<i>Chauffage / AC</i>	Chauffage	
<i>Exterieur</i>	Barbecue	Salon de jardin
<i>Divers</i>		

Infos sur l'établissement



Communs

A proximité propriétaire
Entrée indépendante
Mitoyen propriétaire

Dans maison
Habitation indépendante



Activités



Réseaux

Accès Internet



Stationnement

Parking

Parking à proximité



Services

Location de draps et/ou de linge

Nettoyage / ménage



Extérieurs

A savoir : conditions de la location

Arrivée

Départ

*Langue(s)
parlée(s)* Basque Français

*Annulation/
Prépaiement/
Dépot de
garantie*

*Moyens de
paiement* Chèques bancaires et postaux Chèques Vacances
Espèces

Ménage

*Draps et Linge
de maison*

*Enfants et lits
d'appoints* Lit bébé

*Animaux
domestiques* Les animaux sont admis.

Tarifs (au 14/05/26)

Bixkarrenea - Gîte en appartement indépendant (4/pers)

Tarifs en €:	Tarif 1 nuit en semaine (L, M, M, J, D)	Tarif 1 nuit en weekend (V ou S)	Tarif 2 nuits weekend (V+S)	Tarif 7 nuits semaine
du 04/04/2026 au 31/05/2026				370€
du 01/06/2026 au 26/06/2026				450€
du 27/06/2026 au 28/08/2026				550€
du 29/08/2026 au 25/09/2026				450€
du 26/09/2026 au 31/10/2026				370€
du 01/11/2026 au 18/12/2026				320€
du 19/12/2026 au 02/01/2027				370€

Mes recommandations

Toutes les activités en Basse Navarre

Découvrir

EN PAYS BASQUE

OFFICE DE TOURISME PAYS BASQUE

WWW.EN-PAYS-BASQUE.FR

Euskal Herrian



Trinquet de Baigorri Herriarena

+33 5 47 71 35 38
230 Irulegiko Errepeidea

SAINT-ETIENNE-DE-BAIGORRY  1

Le Bar du Trinquet vous accueille toute l'année et vous propose diverses formules. Nous sommes situés à côté de la piscine et du stade, face au camping et à la Cave d'Irouléguay. Vous pourrez apprécier une cuisine traditionnelle avec des produits locaux, du terroir : menu du jour, plats combinés... Nous recevons les groupes sur réservation. Un excellent accueil vous sera réservé dans notre établissement.



Café du Fronton

+33 5 59 37 48 00
Bourg, Place de la Mairie

SAINT-ETIENNE-DE-BAIGORRY  2

En plein cœur d'un village typique du Pays Basque, le Café du Fronton est situé à Saint-Etienne-de-Baigorri aux portes de la Vallée des Aldudes. Partagez un moment de plaisir entre amis ou en famille. Un excellent accueil vous sera réservé. Vente de gâteaux basques de chez Maison Gastellou ainsi que des sandwiches sur place ou à emporter.



Trott'Iraty

+33 7 89 20 57 55
Cave coopérative des vins d'Irouléguay
<http://www.trott-iraty.fr>

SAINT-ETIENNE-DE-BAIGORRY  1

L'équipe de Trott'Iraty vous accueille sur Saint-Etienne-de-Baigorri pour vous faire passer un moment de dépaysement unique en plein cœur des vignes d'Irouléguay. Venez profiter de cette nouvelle activité pour en prendre plein les yeux et repartir la tête pleine de souvenirs. Différents itinéraires vous sont proposés, adaptés à votre niveau et vos envies. Vous partirez dans cette aventure en toute sécurité avec un guide diplômé et passionné ! Groupes acceptés sur demande.



Sentier de découverte des porcs basques

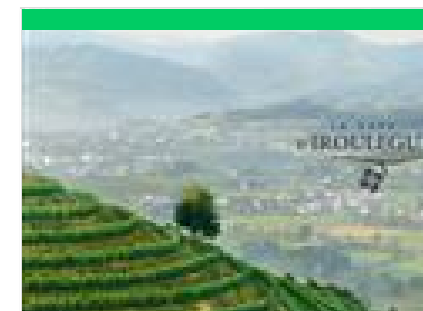
+33 5 59 37 56 11
Route d'Urepel

<https://www.pierreoteiza.com/parcours->

3.8 km
ALDUDES

 2

Au cœur de la montagne basque, dans la Vallée des Aldudes, prenez le temps de vous balader sur le sentier pédagogique du porc basque, de la maternité aux flancs des montagnes. Durant une heure et demi en visite libre, vous pourrez voir de près, vautours, chèvres, porcs basques, pottoks et flore locale... De bonnes chaussures et un bâton sont recommandés pour cette balade. Après l'effort, le réconfort ! Rejoignez les tables de la terrasse devant la maternité des cochons et savourez nos assiettes gourmandes et nos talos (galettes garnies) avec nos jambons de Kintoa AOP, jambon de la Vallée des Aldudes, charcuteries, pâtés, fromages de brebis Ossau Iraty et petits légumes. Le saviez-vous : Le jambon de Kintoa a obtenu l'AOP en janvier 2019.



La Cave d'Irouléguay

+33 5 59 37 41 33
Route de Saint-Jean-Pied-De-Port
<https://www.cave-irouleguy.com>

9.5 km
SAINT-ETIENNE-DE-BAIGORRY  3

Mes recommandations (suite)

Toutes les activités en Basse Navarre

Découvrir

EN PAYS
BASQUE

OFFICE DE TOURISME PAYS BASQUE

WWW.EN-PAYS-BASQUE.FR

Euskal Herrian



Petit Train Touristique de Saint-Jean-Pied-de-Port

+33 5 59 37 00 92

Place du Trinquet

<http://www.st-jean-pied-de-port.fr>

13.6 km

SAINT-JEAN-PIED-DE-PORT



Au cœur du Pays basque, à Saint-Jean-Pied-de-Port, village classé parmi les plus Beaux Villages de France, l'excursion en train sur pneus permet de découvrir, la maison dite « Mansart », la Nive, les murailles, le pont dit « romain », les rues du centre ancien et les habitations navarraises. Vous découvrez un magnifique point de vue de la Citadelle, un panorama sur Saint-Jean-Pied-de-Port, les vignes d'Irouléguay, les villages alentours et les Pyrénées. Visite commentée: commentaire enregistré sur CD par site. Les commentaires sont en français et le point de départ est devant le restaurant Ziripot. Réservations pour les groupes auprès de la mairie de Saint-Jean-Pied-de-Port.



Peñas d'Itsusi

+33 5 59 93 95 02

18.1 km

ITXASSOU



Du parking, on empruntera le GR10 vers le col de Méhatché. Bruants, tariers, pipits, et rapaces en migration sont à rechercher selon la saison. Au col, on quittera le GR10 pour descendre vers le sud. On arrive ainsi sur des bords de falaise ne passant pas 1000m d'altitude mais n'étant pas moins impressionnantes, ouvrant le regard sur la vallée de la Regata de Arizacun. C'est sur ces éperons rocheux qu'est installée l'une des plus vieilles colonies de vautours fauves des Pyrénées. Si le percnoptère n'y niche pas, il y est néanmoins observé de temps en temps. Les milans royaux leur disputent souvent quelques thermiques, où les saisons de migration voient aussi passer d'autres rapaces. On pourra monter sur Artzamendi pour profiter de la vue et des passereaux affectionnant les pentes rases : crave, chocard. Les deux monticoles sont à rechercher ici !



Lac de Saint-Pée-sur-Nivelle

+33 5 59 54 10 19

RD 918

28.8 km

SAINT-PEE-SUR-NIVELLE



A 13 km de la mer et à 8 km de la frontière espagnole, au pied de la montagne, dans un cadre unique de verdure, le lac de Saint-Pée-sur-Nivelle avec sa plage de sable fin est un paradis pour les familles. Ce site vous offre de multiples activités : une base de loisirs Aquazone, de nombreux toboggans, des pédalos, du canoë, des stand-up paddle, 2 terrains de tennis, pêche, des aires de pique-nique sous les arbres, des jeux pour enfants... Une balade de 3 km fait tout le tour du lac. La baignade est surveillée en juillet et août.

Mes recommandations (suite)

Toutes les activités en Basse Navarre

Découvrir

EN PAYS
BASQUE

OFFICE DE TOURISME PAYS BASQUE
WWW.EN-PAYS-BASQUE.FR

Euskal Herrian



Google

Map data ©2026 Google, Inst. Geogr. Nacional

: Restaurants : Activités et Loisirs : Nature : Culturel : Dégustations

